

Wolfgang Bilsky, Eberhard Mecklenburg, Christian Pfeiffer, Peter Wetzels

**PERSÖNLICHES SICHERHEITSGEFÜHL,
ANGST VOR KRIMINALITÄT UND GEWALT,
OPFERERFAHRUNG ÄLTERER MENSCHEN**

Deskriptive Analysen zum persönlichen Sicherheitsgefühl und zur Kriminalitätsfurcht
KFN-Opferbefragung 1992

2. korrigierte Auflage

1993

Im Frühjahr 1992 hat das Kriminologische Forschungsinstitut Niedersachsen (KFN) im Auftrag des Bundesministeriums für Familie und Senioren (BMFSuS) eine bundesweite, repräsentative Befragung zum Thema "Persönliches Sicherheitsgefühl, Angst vor Kriminalität und Gewalt, Opfererfahrung älterer Menschen" durchgeführt. Ihrem weitgefaßten Titel entsprechend zielt die Studie darauf ab, neben einer differenzierten Analyse des Dunkelfeldes krimineller Viktimisierung systematische Informationen über das persönliche Sicherheitsgefühl im allgemeinen und Kriminalitätsfurcht im besonderen zu gewinnen; der persönlichen Sichtweise und den Erfahrungen älterer Menschen kommt bei der Lösung dieser Aufgaben zentrale Bedeutung zu (für eine ausführliche Erläuterung von Fragestellung und Zielsetzung dieser Studie, vgl. Bilsky, Pfeiffer & Wetzels, 1992, 1993).

Mit dem vorliegenden Forschungsbericht wird die deskriptive Grundauswertung der Fragebogenmodule A und C, *allgemeines Wohlbefinden, persönliches Sicherheitsgefühl und Kriminalitätsfurcht*, vorgelegt (zur Dokumentation der jeweiligen Itemlisten, vgl. Bilsky, Pfeiffer, & Wetzels, 1992). Der Umfang der diesen Analysen zugrundeliegenden Stichproben ergibt sich aus den Tabellen 1 und 2.

Tabelle 1: Design: Realisierte Stichprobenziehung je Fragebogenmodul

Modul Variable	S	A	F	B	C	D	E	M	K
	Demographische	alt, Wohlbefinden, Angst, Sicherheitsgefühl	Opfererfahrung, Bewältigungsverhalten	Einbeziehung zu Kriminalität	Kriminalitätsursachen	Einbeziehung zu soz. Netzwerk, Unterstützung	Bewältigungsstrategien, soz. Netzwerk, Korrespondenz, Kontrollüberz.	Medienutzung	Inszenierung, Gewalt (top off)
ABL									
1. NZG	x	x	x	Variante 1	x		x		Variante 1
2. NZG	x	x	x	Variante 2	x	x			
3. NZG	x	x	x	Variante 3	x	x			Variante 2
4. NZG	x	x	x	Variante 4	x				
5. NZG	x	x	x						
6. NZG	x	x	x						
7. NZG	x	x	x						Variante 02
8. NZG	x	x	x						
N < 60 J.	7318	7316	7316	3604	3604	1789	936	1640	2678
N ≥ 60 J.	5339	5339	5339	2599	2599	1314	612	1252	1928
NBL									
1. NZG	x	x	x	Variante 4	x	x	x		
2. NZG	x	x	x	Variante 3	x			x	Variante 1
3. NZG	1679	1679	1679	1679	1679	645	645	634	834
4. NZG	1435	1435	1435	1435	1435	730	730	705	705

Tabelle 2: Realisierte Stichproben für die Module A und C, geordnet nach Bundesland und Altersgruppe

Modul	ABL		NBL	
	< 60	≥ 60	< 60	≥ 60
A	7318	5339	1679	1435
C	3604	2599	1679	1435

Literatur

Bilsky, W., Pfeiffer, C., & Wetzels, P. (1992). *Persönliches Sicherheitsgefühl, Angst vor Kriminalität und Gewalt, Opfererfahrung älterer Menschen. Erhebungsinstrument der KFN-Opferbefragung 1992.* (KFN Forschungsberichte). Hannover: Kriminologisches Forschungsinstitut Niedersachsen.

Bilsky, W., Pfeiffer, C., & Wetzels, P. (1993). Feelings of personal safety, fear of crime and violence, and the experience of victimization amongst elderly people: Research instrument and survey design. In W. Bilsky, C. Pfeiffer, & P. Wetzels (Eds.), *Fear of crime and criminal victimization* (pp. 245-267). Stuttgart: Enke.

MODUL A

	Seite
A 04 Befinden der Befragten im allgemeinen	7
A 06 Wichtigkeit verschiedener Lebensbereiche für das persönliche Wohlbefinden	8
A 07 Bedrohung persönlicher Sicherheit durch verschiedene Ereignisse und Gefahren	11

Befinden der Befragten im allgemeinen
(Repräsentativ- und Zusatzstichprobe, Männer und Frauen)

A04	ABL und W-Berlin		NBL und O-Berlin	
	unter 60 Jahre	60 Jahre und älter	unter 60 Jahre	60 Jahre und älter
Mean	5.51	5.16	4.99	4.72
Std dev	1.11	1.22	1.21	1.27
Valid N	7290	5328	1673	1428

Range: 1 = 😞 , 7 = 😊

Befinden der Befragten im allgemeinen
graphische Repräsentation des Median
(Repräsentativ- und Zusatzstichprobe, Männer und Frauen)

A04	ABL und W-Berlin		NBL und O-Berlin	
	unter 60 Jahre	60 Jahre und älter	unter 60 Jahre	60 Jahre und älter
	😊	😐	😐	😐

Range: 1 = 😞 , 7 = 😊

Befinden der Befragten im allgemeinen
(Repräsentativ- und Zusatzstichprobe, N=15771)

A04	unter 60 Jahre		60 Jahre und älter	
	Männer	Frauen	Männer	Frauen
ABL und W-Berlin				
Mean	5.48	5.53	5.15	5.17
Std dev	1.11	1.10	1.23	1.22
Valid N	3500	3790	2219	3109
NBL und O-Berlin				
Mean	5.00	4.98	4.63	4.78
Std dev	1.17	1.26	1.25	1.28
Valid N	881	792	589	839

Range: 1 = 😞 , 7 = 😊

Befinden der Befragten im allgemeinen
graphische Repräsentation des Median
(Repräsentativ- und Zusatzstichprobe)

A04	unter 60 Jahre		60 Jahre und älter	
	Männer	Frauen	Männer	Frauen
ABL und W-Berlin	😊	😊	😐	😐
NBL und O-Berlin	😐	😐	😐	😐

Range: 1 = 😞 , 7 = 😊

Wichtigkeit verschiedener Lebensbereiche für das persönliche Wohlbefinden
(Repräsentativ- und Zusatzstichprobe)

A06	ABL und W-Berlin			
	unter 60 Jahre		60 Jahre und älter	
	Männer (N=3515)	Frauen (N=3803)	Männer (N=2224)	Frauen (N=3115)
Anerkennung und Erfolg				
Mean	1.78	1.99	2.32	2.54
Std dev	.69	.76	.94	.96
Valid N	3513	3794	2223	3109
Arbeit und Beruf				
Mean	1.71	2.08	2.63	2.99
Std dev	.75	.90	1.12	1.05
Valid N	3513	3794	2220	3099
Arbeitskollegen				
Mean	1.99	2.28	2.77	3.12
Std dev	.81	.93	1.04	.99
Valid N	3507	3784	2215	3091
Ehe und Partnerschaft				
Mean	1.61	1.54	1.71	2.09
Std dev	.84	.82	.96	1.18
Valid N	3507	3790	2221	3098
Einfluß auf politische Entscheidungen				
Mean	2.53	2.69	2.58	2.93
Std dev	.87	.88	.89	.92
Valid N	3513	3794	2223	3106
Einkommen				
Mean	1.60	1.75	1.82	1.95
Std dev	.66	.69	.73	.76
Valid N	3509	3794	2218	3104
Erholung und Freizeit				
Mean	1.47	1.51	1.81	1.92
Std dev	.62	.63	.80	.85
Valid N	3511	3790	2220	3104
Familie				
Mean	1.58	1.41	1.48	1.47
Std dev	.77	.69	.73	.74
Valid N	3509	3792	2220	3106
Freundeskreis				
Mean	1.53	1.48	1.74	1.72
Std dev	.64	.62	.73	.76
Valid N	3510	3791	2218	3106
gesellschaftliche und politische Entwickl.				
Mean	2.28	2.36	2.32	2.57
Std dev	.83	.82	.84	.91
Valid N	3510	3792	2221	3102
Gesundheit				
Mean	1.40	1.31	1.27	1.23
Std dev	.63	.57	.55	.52
Valid N	3514	3790	2220	3105
Glaube und Religion				
Mean	2.96	2.71	2.40	2.07
Std dev	1.00	1.01	1.03	1.03
Valid N	3510	3791	2221	3108
eigene Kinder				
Mean	2.16	1.87	1.72	1.71
Std dev	1.16	1.10	.95	1.00
Valid N	3502	3773	2219	3105
Konsum				
Mean	2.32	2.40	2.49	2.60
Std dev	.80	.77	.81	.87
Valid N	3510	3788	2214	3102
Nachbarschaft				
Mean	2.36	2.23	2.06	1.95
Std dev	.89	.84	.81	.78
Valid N	3512	3787	2222	3108
Natur und Umwelt				
Mean	1.65	1.56	1.73	1.73
Std dev	.68	.65	.73	.74
Valid N	3513	3790	2222	3107
Wohnung				
Mean	1.66	1.59	1.69	1.63
Std dev	.69	.66	.74	.71
Valid N	3514	3791	2223	3105

Range: 1 = sehr wichtig, 4 = unwichtig

Wichtigkeit verschiedener Lebensbereiche für das persönliche Wohlbefinden (Repräsentativ- und Zusatzstichprobe)

A06		NBL und O-Berlin	
		unter 60 Jahre	
		Männer (N=883)	Frauen (N=796)
		Männer (N=592)	Frauen (N=843)
Anerkennung und Erfolg	Mean Std dev Valid N	1.71 .71 881	1.81 .95 795
Arbeit und Beruf	Mean Std dev Valid N	1.42 .66 882	1.51 .71 794
Arbeitskollegen	Mean Std dev Valid N	1.98 .79 879	1.96 .79 793
Ehe und Partnerschaft	Mean Std dev Valid N	1.48 .83 879	1.47 .82 793
Einfluß auf politische Entscheidungen	Mean Std dev Valid N	2.80 .84 882	2.82 .82 790
Einkommen	Mean Std dev Valid N	1.33 .82 882	1.41 .58 795
Erholung und Freizeit	Mean Std dev Valid N	1.56 .66 882	1.54 .61 794
Familie	Mean Std dev Valid N	1.38 .68 882	1.25 .52 795
Freundeskreis	Mean Std dev Valid N	1.75 .71 881	1.67 .66 795
gesellschaftliche und politische Entwickl.	Mean Std dev Valid N	2.51 .88 880	2.46 .87 795
Gesundheit	Mean Std dev Valid N	1.24 .48 881	1.19 .45 795
Glaube und Religion	Mean Std dev Valid N	3.47 .80 881	3.34 .85 795
eigene Kinder	Mean Std dev Valid N	1.75 1.09 880	1.50 .93 791
Konsum	Mean Std dev Valid N	2.24 .79 880	2.29 .75 793
Nachbarschaft	Mean Std dev Valid N	2.46 .78 880	2.37 .78 794
Natur und Umwelt	Mean Std dev Valid N	1.84 .76 881	1.80 .71 795
Wohnung	Mean Std dev Valid N	1.45 .62 881	1.37 .54 795

Range: 1 = sehr wichtig, 4 = unwichtig

Wichtigkeit verschiedener Lebensbereiche für das persönliche Wohlbefinden
(Repräsentativ- und Zusatzstichprobe, Männer und Frauen)

A06	ABL und W-Berlin		NBL und O-Berlin	
	unter 60 Jahre (N=7318)	60 Jahre und älter (N=5339)	unter 60 Jahre (N=1679)	60 Jahre und älter (N=1435)
Anerkennung und Erfolg				
Mean	1.89	2.45	1.76	2.52
Std dev	.73	.95	.71	.96
Valid N	7307	5332	1676	1431
Arbeit und Beruf				
Mean	1.90	2.84	1.46	2.91
Std dev	.85	1.09	.68	1.17
Valid N	7307	5319	1676	1418
Arbeitskollegen				
Mean	2.14	2.97	1.97	2.98
Std dev	.89	1.02	.79	1.07
Valid N	7291	5306	1672	1416
Ehe und Partnerschaft				
Mean	1.58	1.93	1.48	1.89
Std dev	.83	1.11	.82	1.13
Valid N	7297	5319	1672	1421
Einfluß auf politische Entscheidungen				
Mean	2.62	2.78	2.81	2.95
Std dev	.88	.93	.83	.91
Valid N	7307	5329	1672	1432
Einkommen				
Mean	1.68	1.90	1.37	1.55
Std dev	.68	.75	.57	.63
Valid N	7303	5322	1677	1433
Erholung und Freizeit				
Mean	1.49	1.87	1.55	1.94
Std dev	.63	.83	.64	.82
Valid N	7301	5324	1676	1433
Familie				
Mean	1.49	1.48	1.32	1.34
Std dev	.74	.74	.61	.61
Valid N	7301	5326	1677	1432
Freundeskreis				
Mean	1.50	1.73	1.71	1.84
Std dev	.63	.75	.69	.75
Valid N	7301	5324	1676	1434
gesellschaftliche und politische Entwickl.				
Mean	2.32	2.47	2.49	2.63
Std dev	.82	.89	.88	.96
Valid N	7302	5323	1675	1433
Gesundheit				
Mean	1.35	1.25	1.22	1.16
Std dev	.60	.54	.47	.43
Valid N	7304	5325	1676	1434
Glaube und Religion				
Mean	2.83	2.20	3.41	2.82
Std dev	1.01	1.04	.83	1.10
Valid N	7301	5329	1676	1435
eigene Kinder				
Mean	2.01	1.72	1.63	1.50
Std dev	1.14	.98	1.02	.89
Valid N	7275	5324	1671	1425
Konsum				
Mean	2.36	2.55	2.26	2.46
Std dev	.79	.85	.77	.83
Valid N	7298	5316	1673	1427
Nachbarschaft				
Mean	2.30	2.00	2.42	2.08
Std dev	.87	.79	.79	.75
Valid N	7299	5330	1674	1432
Natur und Umwelt				
Mean	1.60	1.73	1.82	1.75
Std dev	.67	.73	.74	.77
Valid N	7303	5329	1676	1434
Wohnung				
Mean	1.62	1.66	1.41	1.41
Std dev	.68	.72	.58	.61
Valid N	7305	5328	1676	1434

Range: 1 = sehr wichtig, 4 = unwichtig

Bedrohung persönlicher Sicherheit durch verschiedene Ereignisse u. Gefahren (Repräsentativ- und Zusatzstichprobe)

A07	ABL und W-Berlin		unter 60 Jahre		60 Jahre und älter	
	Männer (N=3515)	Frauen (N=3803)	Männer (N=2224)	Frauen (N=3115)		
Arbeitsplatzverlust	Mean Std dev Valid N	3.28 .80 3508	3.39 .74 3790	3.77 .56 2211	3.85 .45 3096	3.00 .86 3103
Inflation u. Wirtschaftskr.	Mean Std dev Valid N	2.92 .80 3511	2.96 .80 3792	2.92 .85 2220	3.00 .86 3103	2.79 .96 3105
Unsicherheit bei der Rente	Mean Std dev Valid N	2.95 .89 3511	2.91 .91 3790	2.79 .94 2222	2.79 .96 3105	2.55 .93 3102
Schwere Krankheit	Mean Std dev Valid N	3.13 .80 3509	3.05 .85 3792	2.64 .88 2222	2.55 .93 3102	3.20 .83 3102
Krieg	Mean Std dev Valid N	3.28 .78 3504	3.17 .85 3786	3.24 .80 2219	3.20 .83 3102	3.13 .86 3105
Gewalttätige Verletzung durch andere	Mean Std dev Valid N	3.18 .78 3509	3.10 .80 3793	3.19 .80 2223	3.13 .86 3105	3.06 .87 3099
Naturkatastrophen	Mean Std dev Valid N	3.06 .87 3507	2.94 .91 3792	3.07 .84 2221	3.04 .87 3099	2.95 .91 3104
Pflegenotstand	Mean Std dev Valid N	2.95 .91 3510	2.82 .94 3794	2.59 .92 2222	2.53 .95 3104	2.65 .97 3106
Verlust nächst. Personen	Mean Std dev Valid N	2.98 .84 3506	2.82 .90 3790	2.67 .93 2219	2.65 .97 3106	2.98 .82 3096
Umweltschäden	Mean Std dev Valid N	2.34 .88 3508	2.26 .87 3788	2.49 .89 2221	2.53 .90 3106	2.98 .83 3096
Von anderen abhängig werden	Mean Std dev Valid N	3.09 .83 3509	2.98 .86 3792	2.61 .94 2222	2.51 .98 3106	2.97 .81 3098
Unfall	Mean Std dev Valid N	2.97 .81 3508	2.92 .83 3789	2.89 .82 2221	2.87 .87 3100	3.30 .80 3096
Verlust der Wohnung	Mean Std dev Valid N	3.30 .83 3509	3.28 .83 3788	3.43 .77 2217	3.37 .82 3096	3.15 .72 3503
Zufall/unglückl. Umstände	Mean Std dev Valid N	3.15 .72 3503	3.08 .73 3789	3.10 .75 2216	3.07 .76 3103	3.18 .74 3510
Streit in der Familie	Mean Std dev Valid N	3.18 .74 3510	3.11 .78 3793	3.27 .74 2223	3.24 .79 3107	3.19 .75 3509
Diebst./Raub/Betrug	Mean Std dev Valid N	3.19 .75 3509	3.13 .77 3789	3.14 .78 2222	3.13 .83 3107	

Range: 1 = sehr bedroht, 4 = gar nicht bedroht

Bedrohung persönlicher Sicherheit durch verschiedene Ereignisse u. Gefahren
(Repräsentativ- und Zusatzstichprobe)

A07	NBL und O-Berlin			
	unter 60 Jahre		60 Jahre und älter	
	Männer (N=883)	Frauen (N=796)	Männer (N=592)	Frauen (N=843)
Arbeitsplatzverlust				
Mean	2.50	2.43	3.54	3.72
Std dev	1.05	1.12	.95	.74
Valid N	878	795	584	822
Inflation u. Wirtschaftskr.				
Mean	2.67	2.67	2.65	2.75
Std dev	.83	.86	.94	.94
Valid N	879	794	589	841
Unsicherheit bei der Rente				
Mean	2.77	2.68	2.19	2.30
Std dev	.89	.90	.96	1.01
Valid N	880	793	591	843
schwere Krankheit				
Mean	2.91	2.77	2.42	2.37
Std dev	.89	.91	.95	.96
Valid N	881	795	589	842
Krieg				
Mean	3.06	2.93	3.02	2.90
Std dev	.93	.96	.96	.97
Valid N	881	794	589	842
gewalttätige Verletzung durch andere				
Mean	2.88	2.73	2.82	2.81
Std dev	.83	.86	.90	.93
Valid N	881	796	591	843
Naturkatastrophen				
Mean	3.14	3.03	3.08	3.03
Std dev	.82	.87	.86	.89
Valid N	879	795	591	842
Pflegenotstand				
Mean	2.80	2.65	2.35	2.22
Std dev	.86	.90	.92	.92
Valid N	880	794	590	843
Verlust nahest. Personen				
Mean	2.84	2.69	2.50	2.48
Std dev	.87	.92	.95	1.00
Valid N	880	795	591	842
Umweltschäden				
Mean	2.49	2.40	2.48	2.45
Std dev	.86	.87	.89	.95
Valid N	879	794	591	842
von anderen abhängig werden				
Mean	2.92	2.76	2.44	2.29
Std dev	.89	.97	.98	1.03
Valid N	881	794	591	843
Unfall				
Mean	2.68	2.59	2.60	2.56
Std dev	.86	.84	.85	.95
Valid N	880	791	590	840
Verlust der Wohnung				
Mean	3.06	2.91	2.97	2.84
Std dev	.92	1.01	.98	1.02
Valid N	881	795	591	841
Zufall/unglückl. Umstände				
Mean	3.11	3.00	3.02	2.95
Std dev	.66	.70	.71	.80
Valid N	879	794	589	843
Streit in der Familie				
Mean	3.27	3.12	3.35	3.30
Std dev	.71	.77	.73	.78
Valid N	881	795	590	843
Diebst./Raub/Betrug				
Mean	2.80	2.72	2.74	2.74
Std dev	.84	.85	.91	.92
Valid N	881	795	590	841

Range: 1 = sehr bedroht, 4 = gar nicht bedroht

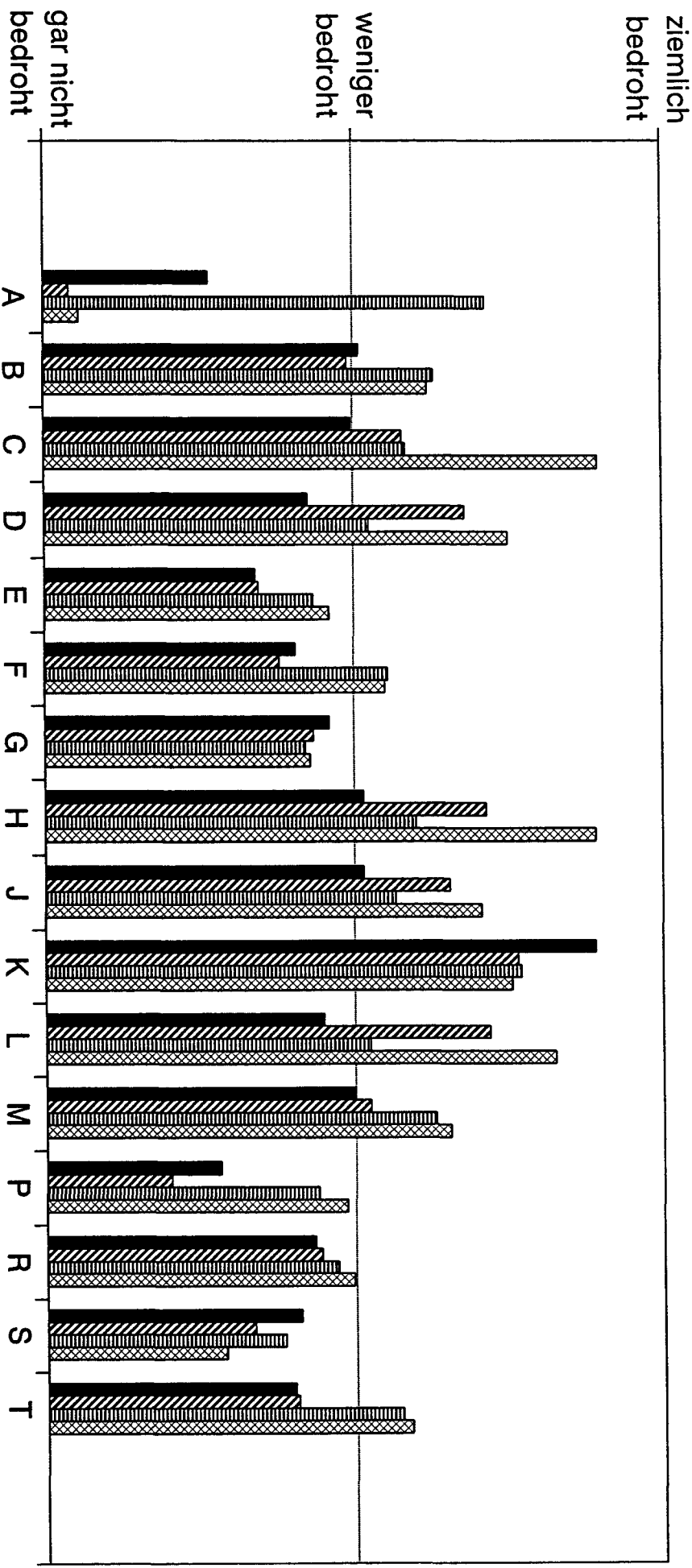
Bedrohung persönlicher Sicherheit durch verschiedene Ereignisse u. Gefahren (Repräsentativ- und Zusatzstichprobe, Männer und Frauen)

A07	ABL und W-Berlin		NBL und O-Berlin	
	unter 60 Jahre und älter (N=7318)	60 Jahre und älter (N=5339)	unter 60 Jahre (N=1679)	60 Jahre und älter (N=1435)
Arbeitsplatzverlust	Mean Std dev Valid N	3.34 1.50 5307	2.46 1.09 1673	3.65 1.84 1406
Inflation u. Wirtschaftskr.	Mean Std dev Valid N	2.94 1.80 7303	2.67 1.84 1673	2.71 1.94 1430
Unsicherheit bei der Rente	Mean Std dev Valid N	2.93 1.90 7301	2.72 1.90 1673	2.95 1.99 1434
Schwere Krankheit	Mean Std dev Valid N	3.09 1.83 7301	2.85 1.90 1676	2.39 1.95 1431
Krieg	Mean Std dev Valid N	3.22 1.82 7290	3.00 1.85 1675	2.95 1.97 1431
gewalttätige Verletzung durch andere	Mean Std dev Valid N	3.14 1.79 7302	2.81 1.85 1677	2.81 1.92 1434
Naturkatastrophen	Mean Std dev Valid N	2.99 1.90 7299	3.09 1.84 1674	3.05 1.88 1433
Pflegenotstand	Mean Std dev Valid N	2.88 1.93 7304	2.73 1.88 1674	2.27 1.92 1433
Verlust nächst. Personen	Mean Std dev Valid N	2.90 1.88 7296	2.77 1.90 1675	2.49 1.98 1433
Umweltschäden	Mean Std dev Valid N	2.30 1.88 7296	2.45 1.87 1673	2.46 1.92 1433
Von anderen abhängig werden	Mean Std dev Valid N	3.03 1.85 7301	2.84 1.93 1675	2.35 1.01 1434
Unfall	Mean Std dev Valid N	2.95 1.82 7297	2.64 1.86 1671	2.58 1.91 1430
Verlust der Wohnung	Mean Std dev Valid N	3.29 1.81 7297	2.99 1.97 1676	2.89 1.00 1432
Zufall/unglückl. Umstände	Mean Std dev Valid N	3.12 1.73 7292	3.06 1.76 1673	2.98 1.98 1432
Streit in der Familie	Mean Std dev Valid N	3.15 1.76 7303	3.20 1.74 1676	3.32 1.76 1433
Diebst./Raub/Betrug	Mean Std dev Valid N	3.16 1.76 7298	2.76 1.85 1676	2.74 1.92 1431

Range: 1 = sehr bedroht, 4 = gar nicht bedroht

Persönliches Sicherheitsgefühl

(Repräsentativ- und Zusatzstichprobe, ungewichtete Daten, N=15771, Mediane)



Bedrohung durch:

- A: Arbeitsplatzverlust
- B: Inflation
- C: Altersversorgung
- D: Krankheit
- E: Krieg
- F: Körperverletzung
- G: Naturkatastrophen
- H: Pflegegenotstand
- J: Trennung
- K: Umweltschäden
- L: Abhängigkeit
- M: Unfall
- P: Wohnungsverlust
- R: Zufall
- S: Familienstreitigkeiten
- T: Eigentumsdelikte

Antwortalternativen: sehr bedroht, ziemlich bedroht, weniger bedroht, gar nicht bedroht

MODUL C

C 01	Vermutete Kriminalität	17
C 02	Vermutete Kriminalitätsentwicklung (ABL)	19
C 03	Vermutete Kriminalitätsentwicklung (NBL)	21
C 04	Vermutete Entwicklung einzelner Straftaten	23
C 05	Vermutete Häufigkeit einzelner Straftaten	29
C 06	Häufigkeit von befürchtungen, Opfer zu werden	35
C 08	Möglicher Ort einer Viktimisierung	41
C 09	Möglicher Täter einer befürchteten Viktimisierung	51
C 10	Sicherheitsgefühl bei Nacht in der eigenen Wohngegend	57
C 11	Subjektive Wahrscheinlichkeit, Opfer zu werden	63
C 12	Häufigkeit von Vorsichtsmaßnahmen	69
C 14	Subjektive Einschränkung der Lebensqualität durch Vorsichtsmaßnahmen	73



Vermutete Kriminalität in den neuen Bundesländern (NBL)
zum Zeitpunkt der Befragung;
Vergleichsmaßstab: alte Bundesländer (ABL)
(Repräsentativ- und Zusatzstichprobe)

C01	ABL und W-Berlin			
	unter 60 Jahre		60 Jahre und älter	
	Männer	Frauen	Männer	Frauen
niedriger	146 8.5%	139 7.5%	95 8.9%	120 8.0%
gleich hoch	509 29.6%	552 29.9%	322 30.1%	477 31.8%
höher	942 54.8%	995 54.0%	567 52.9%	627 41.8%
weiß nicht	121 7.0%	158 8.6%	87 8.1%	276 18.4%
fehlende Angabe	16	26	13	15
Summe	1734	1870	1084	1515

Vermutete Kriminalität in den neuen Bundesländern (NBL)
zum Zeitpunkt der Befragung;
Vergleichsmaßstab: alte Bundesländer (ABL)
(Repräsentativ- und Zusatzstichprobe)

C01	NBL und O-Berlin			
	unter 60 Jahre		60 Jahre und älter	
	Männer	Frauen	Männer	Frauen
niedriger	186 21.9%	165 21.7%	127 22.2%	127 15.6%
gleich hoch	217 25.5%	184 24.2%	129 22.6%	245 30.0%
höher	406 47.7%	365 48.0%	267 46.7%	339 41.5%
weiß nicht	42 4.9%	46 6.1%	49 8.6%	105 12.9%
fehlende Angabe	32	36	20	27
Summe	883	796	592	843

Vermutete Kriminalität in den neuen Bundesländern (NBL)
zum Zeitpunkt der Befragung;
Vergleichsmaßstab: alte Bundesländer (ABL)
(Repräsentativ- und Zusatzstichprobe, Männer und Frauen)

C01	ABL und W-Berlin		NBL und O-Berlin	
	unter 60 Jahre	60 Jahre und älter	unter 60 Jahre	60 Jahre und älter
	niedriger	285 8.0%	215 8.4%	351 21.8%
gleich hoch	1061 29.8%	799 31.1%	401 24.9%	374 26.9%
höher	1937 54.4%	1194 46.4%	771 47.9%	606 43.7%
weiß nicht	279 7.8%	363 14.1%	88 5.5%	154 11.1%
fehlende Angabe	42	28	68	47
Summe	3604	2599	1679	1435

Vermutete Kriminalitätsentwicklung 1990/91 in den alten Bundesländern
(Repräsentativ- und Zusatzstichprobe)

C02	ABL und W-Berlin			
	unter 60 Jahre		60 Jahre und älter	
	Männer	Frauen	Männer	Frauen
stark abgenommen	9 .5%	1 .1%	5 .5%	1 .1%
etwas abgenommen	37 2.2%	39 2.1%	19 1.8%	32 2.1%
gleich geblieben	396 23.1%	367 19.9%	222 20.7%	295 19.7%
etwas zugenommen	787 45.8%	816 44.2%	457 42.7%	551 36.7%
stark zugenommen	424 24.7%	527 28.6%	323 30.2%	465 31.0%
weiß nicht	64 3.7%	95 5.1%	45 4.2%	157 10.5%
fehlende Angabe	17	25	13	14
Summe	1734	1870	1084	1515

Vermutete Kriminalitätsentwicklung 1990/91 in den alten Bundesländern
(Repräsentativ- und Zusatzstichprobe)

C02	NBL und O-Berlin			
	unter 60 Jahre		60 Jahre und älter	
	Männer	Frauen	Männer	Frauen
stark abgenommen	4 .5%	0 .0%	1 .2%	4 .5%
etwas abgenommen	25 2.9%	21 2.8%	10 1.7%	14 1.7%
gleich geblieben	291 34.2%	269 35.5%	173 30.2%	213 26.1%
etwas zugenommen	355 41.7%	322 42.5%	250 43.6%	300 36.8%
stark zugenommen	105 12.3%	82 10.8%	79 13.8%	137 16.8%
weiß nicht	71 8.3%	64 8.4%	60 10.5%	148 18.1%
fehlende Angabe	32	38	19	27
Summe	883	796	592	843

Vermutete Kriminalitätsentwicklung 1990/91 in den alten Bundesländern
(Repräsentativ- und Zusatzstichprobe, Männer und Frauen)

C02	ABL und W-Berlin		NBL und O-Berlin	
	unter 60 Jahre	60 Jahre und älter	unter 60 Jahre	60 Jahre und älter
	stark abgenommen	10 .3%	6 .2%	4 .2%
etwas abgenommen	76 2.1%	51 2.0%	46 2.9%	24 1.7%
gleich geblieben	763 21.4%	517 20.1%	560 34.8%	386 27.8%
etwas zugenommen	1603 45.0%	1008 39.2%	677 42.1%	550 39.6%
stark zugenommen	951 26.7%	788 30.6%	187 11.6%	216 15.6%
weiß nicht	159 4.5%	202 7.9%	135 8.4%	208 15.0%
fehlende Angabe	42	27	70	46
Summe	3604	2599	1679	1435



Vermutete Kriminalitätsentwicklung 1990/91 in den neuen Bundesländern
(Repräsentativ- und Zusatzstichprobe)

C03	ABL und W-Berlin			
	unter 60 Jahre		60 Jahre und älter	
	Männer	Frauen	Männer	Frauen
stark abgenommen	3 .2%	5 .3%	4 .4%	3 .2%
etwas abgenommen	14 .8%	8 .4%	5 .5%	6 .4%
gleich geblieben	174 10.1%	169 9.2%	107 10.0%	145 9.7%
etwas zugenommen	374 21.8%	463 25.1%	246 23.0%	331 22.1%
stark zugenommen	1057 61.5%	1071 58.1%	649 60.6%	815 54.3%
weiß nicht	97 5.6%	128 6.9%	60 5.6%	201 13.4%
fehlende Angabe	15	26	13	14
Summe	1734	1870	1084	1515

Vermutete Kriminalitätsentwicklung 1990/91 in den neuen Bundesländern
(Repräsentativ- und Zusatzstichprobe)

C03	NBL und O-Berlin			
	unter 60 Jahre		60 Jahre und älter	
	Männer	Frauen	Männer	Frauen
stark abgenommen	3 .4%	0 .0%	1 .2%	2 .2%
etwas abgenommen	2 .2%	1 .1%	1 .2%	3 .4%
gleich geblieben	15 1.8%	8 1.1%	5 .9%	4 .5%
etwas zugenommen	122 14.3%	122 16.1%	94 16.4%	140 17.2%
stark zugenommen	702 82.5%	626 82.4%	461 80.6%	644 78.9%
weiß nicht	7 .8%	3 .4%	10 1.7%	23 2.8%
fehlende Angabe	32	36	20	27
Summe	883	796	592	843

Vermutete Kriminalitätsentwicklung 1990/91 in den neuen Bundesländern
(Repräsentativ- und Zusatzstichprobe, Männer und Frauen)

C03	ABL und W-Berlin		NBL und O-Berlin	
	unter 60 Jahre		60 Jahre und älter	
	unter 60 Jahre	60 Jahre und älter	unter 60 Jahre	60 Jahre und älter
stark abgenommen	8 .2%	7 .3%	3 .2%	3 .2%
etwas abgenommen	22 .6%	11 .4%	3 .2%	4 .3%
gleich geblieben	343 9.6%	252 9.8%	23 1.4%	9 .6%
etwas zugenommen	837 23.5%	577 22.4%	244 15.1%	234 16.9%
stark zugenommen	2128 59.7%	1464 56.9%	1328 82.4%	1105 79.6%
weiß nicht	225 6.3%	261 10.1%	10 .6%	33 2.4%
fehlende Angabe	41	27	68	47
Summe	3604	2599	1679	1435

Vermutete Entwicklung einzelner Straftaten (1990/91)
in den alten Bundesländern;
Befragung ausschließlich in den alten Bundesländern
(Repräsentativ- und Zusatzstichprobe, Männer unter 60 Jahre, N=1734)

C04	abgenommen	gleich geblieben	zugewonnen	weiß nicht	Personen insgesamt
Bestechung u. Korrupt.	65 3.8%	575 33.4%	963 56.0%	117 6.8%	1720 100.0%
Betrug	51 3.0%	518 30.2%	1067 62.3%	78 4.6%	1714 100.0%
Diebstahl	53 3.1%	420 24.5%	1197 69.8%	44 2.6%	1714 100.0%
Einbruch	60 3.5%	448 26.2%	1164 68.0%	41 2.4%	1713 100.0%
Gewalt in der Familie	112 6.5%	758 44.1%	677 39.4%	173 10.1%	1720 100.0%
Körperverletzung	95 5.5%	630 36.6%	909 52.9%	85 4.9%	1719 100.0%
Raubüberfall	93 5.4%	526 30.7%	1031 60.2%	64 3.7%	1714 100.0%
Rauschgifthandel	44 2.6%	287 16.7%	1307 76.2%	77 4.5%	1715 100.0%
Tötungsdelikte	142 8.3%	803 46.7%	623 36.2%	152 8.8%	1720 100.0%
Vergewaltigung	89 5.2%	711 41.4%	769 44.8%	148 8.6%	1717 100.0%
Vandalismus	57 3.3%	368 21.4%	1249 72.8%	42 2.4%	1716 100.0%
Verst. gegen Umweltschutz	154 9.0%	430 25.1%	1073 62.5%	59 3.4%	1716 100.0%
Wirtschaftsdelikte	76 4.4%	460 26.8%	1084 63.1%	98 5.7%	1718 100.0%
Gewalt durch Gruppen	52 3.0%	408 23.8%	1196 69.7%	60 3.5%	1716 100.0%
sex. Mißbrauch v. Kindern	89 5.2%	696 40.5%	720 41.9%	212 12.3%	1717 100.0%
Nennungen insgesamt	4.8%	31.2%	58.4%	5.6%	

Range: abgenommen = stark abgenommen + abgenommen,
zugewonnen = stark zugewonnen + zugewonnen

Vermutete Entwicklung einzelner Straftaten (1990/91)
in den alten Bundesländern;
Befragung ausschließlich in den alten Bundesländern
(Repräsentativ- und Zusatzstichprobe, Frauen unter 60 Jahre, N=1870)

C04	abgenommen	gleich geblieben	zugewonnen	weiß nicht	Personen insgesamt
Bestechung u. Korrupt.	45 2.4%	595 32.3%	1021 55.4%	182 9.9%	1843 100.0%
Betrug	41 2.2%	519 28.2%	1165 63.3%	114 6.2%	1839 100.0%
Diebstahl	41 2.2%	473 25.7%	1257 68.3%	70 3.8%	1841 100.0%
Einbruch	41 2.2%	458 24.9%	1266 68.8%	74 4.0%	1839 100.0%
Gewalt in der Familie	88 4.8%	760 41.2%	786 42.6%	209 11.3%	1843 100.0%
Körperverletzung	69 3.7%	632 34.3%	995 54.0%	146 7.9%	1842 100.0%
Raubüberfall	67 3.6%	512 27.8%	1146 62.2%	117 6.4%	1842 100.0%
Rauschgifthandel	52 2.8%	333 18.1%	1365 74.0%	94 5.1%	1844 100.0%
Tötungsdelikte	106 5.8%	776 42.2%	715 38.9%	241 13.1%	1838 100.0%
Vergewaltigung	67 3.6%	690 37.4%	898 48.7%	190 10.3%	1845 100.0%
Vandalismus	57 3.1%	344 18.7%	1371 74.4%	71 3.9%	1843 100.0%
Verst. gegen Umweltschutz	152 8.2%	477 25.9%	1143 62.0%	73 4.0%	1845 100.0%
Wirtschaftsdelikte	52 2.8%	504 27.3%	1109 60.2%	178 9.7%	1843 100.0%
Gewalt durch Gruppen	52 2.8%	413 22.4%	1291 70.0%	88 4.8%	1844 100.0%
sex. Mißbrauch v. Kindern	76 4.1%	691 37.4%	850 46.0%	229 12.4%	1846 100.0%
Nennungen insgesamt	3.6%	29.6%	59.3%	7.5%	

Range: abgenommen = stark abgenommen + abgenommen,
zugewonnen = stark zugewonnen + zugewonnen

Vermutete Entwicklung einzelner Straftaten (1990/91)
 In den alten Bundesländern;
 Befragung ausschließlich in den alten Bundesländern
 (Repräsentativ- und Zusatzstichprobe, Männer über 60 Jahre, N=1084)

C04	abgenommen	gleich geblieben	zugewonnen	weiß nicht	Personen insgesamt
Bestechung u. Korrupt.	39 3.6%	317 29.6%	627 58.5%	88 8.2%	1071 100.0%
Betrug	30 2.8%	317 29.6%	668 62.4%	55 5.1%	1070 100.0%
Diebstahl	24 2.2%	275 25.7%	734 68.7%	36 3.4%	1069 100.0%
Eindbruch	26 2.4%	271 25.3%	739 69.1%	34 3.2%	1070 100.0%
Gewalt in der Familie	83 7.7%	460 43.0%	384 35.9%	144 13.4%	1071 100.0%
Körperverletzung	60 5.6%	396 37.0%	542 50.6%	73 6.8%	1071 100.0%
Raubüberfall	54 5.0%	289 27.0%	673 62.8%	55 5.1%	1071 100.0%
Rauschgifthandel	24 2.2%	177 16.5%	813 75.9%	57 5.3%	1071 100.0%
Tötungsdelikte	80 7.5%	465 43.5%	409 38.2%	116 10.8%	1070 100.0%
Vergewaltigung	66 6.2%	390 36.5%	479 44.8%	134 12.5%	1069 100.0%
Vandalismus	38 3.5%	195 18.2%	806 75.3%	32 3.0%	1071 100.0%
Verst. gegen Umweltschutz	108 10.1%	287 26.8%	614 57.4%	60 5.6%	1069 100.0%
Wirtschaftsdelikte	49 4.6%	269 25.1%	665 62.1%	87 8.1%	1070 100.0%
Gewalt durch Gruppen	30 2.8%	252 23.5%	736 68.7%	53 4.9%	1071 100.0%
sex. Mißbrauch v. Kindern	53 4.9%	414 38.7%	431 40.2%	173 16.2%	1071 100.0%
Nennungen insgesamt	4.8%	29.7%	58.0%	7.5%	

Range: abgenommen = stark abgenommen + abgenommen,
 zugewonnen = stark zugewonnen + zugewonnen

Vermutete Entwicklung einzelner Straftaten (1990/91)
 In den alten Bundesländern;
 Befragung ausschließlich in den alten Bundesländern
 (Repräsentativ- und Zusatzstichprobe, Frauen über 60 Jahre, N=1515)

C04	abgenommen	gleich geblieben	zugewonnen	weiß nicht	Personen insgesamt
Bestechung u. Korrupt.	62 4.1%	419 28.0%	772 51.5%	246 16.4%	1499 100.0%
Betrug	47 3.1%	393 26.2%	873 58.3%	185 12.3%	1498 100.0%
Diebstahl	39 2.6%	338 22.6%	1008 67.3%	112 7.5%	1497 100.0%
Eindbruch	44 2.9%	318 21.3%	1023 68.4%	111 7.4%	1496 100.0%
Gewalt in der Familie	88 5.9%	572 38.2%	556 37.1%	283 18.9%	1499 100.0%
Körperverletzung	63 4.2%	464 31.0%	777 52.0%	191 12.8%	1495 100.0%
Raubüberfall	57 3.8%	364 24.3%	924 61.7%	153 10.2%	1498 100.0%
Rauschgifthandel	34 2.3%	239 16.0%	1062 70.9%	162 10.8%	1497 100.0%
Tötungsdelikte	92 6.1%	556 37.1%	608 40.6%	243 16.2%	1499 100.0%
Vergewaltigung	80 5.3%	491 32.8%	648 43.3%	279 18.6%	1498 100.0%
Vandalismus	44 2.9%	277 18.5%	1055 70.4%	123 8.2%	1499 100.0%
Verst. gegen Umweltschutz	151 10.1%	380 25.4%	810 54.1%	156 10.4%	1497 100.0%
Wirtschaftsdelikte	59 3.9%	392 26.2%	800 53.4%	247 16.5%	1498 100.0%
Gewalt durch Gruppen	40 2.7%	290 19.4%	1020 68.1%	148 9.9%	1498 100.0%
sex. Mißbrauch v. Kindern	66 4.4%	489 32.6%	635 42.4%	309 20.6%	1499 100.0%
Nennungen insgesamt	4.3%	26.6%	56.0%	13.1%	

Range: abgenommen = stark abgenommen + abgenommen,
 zugewonnen = stark zugewonnen + zugewonnen

Vermutete Entwicklung einzelner Straftaten (1990/91)
in den neuen Bundesländern:
Befragung ausschließlich in den neuen Bundesländern
(Repräsentativ- und Zusatzstichprobe, Männer unter 60 Jahre, N=883)

C04	abgenommen	gleich geblieben	zugewonnen	weiß nicht	Personen insgesamt
Bestechung u. Korrupt.	42 4.9%	141 16.6%	580 68.2%	87 10.2%	850 100.0%
Betrug	7 .8%	65 7.6%	744 87.5%	34 4.0%	850 100.0%
Diebstahl	2 .2%	34 4.0%	804 94.8%	8 .9%	848 100.0%
Einbruch	2 .2%	35 4.1%	802 94.5%	10 1.2%	849 100.0%
Gewalt in der Familie	33 3.9%	338 39.8%	347 40.8%	132 15.5%	850 100.0%
Körperverletzung	6 .7%	119 14.0%	706 83.2%	18 2.1%	849 100.0%
Raubüberfall	4 .5%	28 3.3%	795 93.5%	23 2.7%	850 100.0%
Rauschgifthandel	5 .6%	61 7.2%	654 77.0%	129 15.2%	849 100.0%
Tötungsdelikte	16 1.9%	191 22.5%	556 65.4%	87 10.2%	850 100.0%
Vergewaltigung	18 2.1%	212 24.9%	510 60.0%	110 12.9%	850 100.0%
Vandalismus	4 .5%	42 4.9%	787 92.6%	17 2.0%	850 100.0%
Verst. gegen Umweltschutz	160 18.8%	214 25.2%	430 50.6%	45 5.3%	849 100.0%
Wirtschaftsdelikte	32 3.8%	151 17.8%	552 65.0%	114 13.4%	849 100.0%
Gewalt durch Gruppen	1 .1%	38 4.5%	802 94.4%	9 1.1%	850 100.0%
sex. Mißbrauch v. Kindern	22 2.6%	290 34.2%	333 39.2%	204 24.0%	849 100.0%
Nennungen insgesamt	2.8%	15.4%	73.8%	8.1%	

Range: abgenommen = stark abgenommen + abgenommen,
zugewonnen = stark zugewonnen + zugewonnen

Vermutete Entwicklung einzelner Straftaten (1990/91)
in den neuen Bundesländern:
Befragung ausschließlich in den neuen Bundesländern
(Repräsentativ- und Zusatzstichprobe, Frauen unter 60 Jahre, N=796)

C04	abgenommen	gleich geblieben	zugewonnen	weiß nicht	Personen insgesamt
Bestechung u. Korrupt.	26 3.4%	150 19.7%	489 64.3%	96 12.6%	761 100.0%
Betrug	9 1.2%	62 8.2%	651 85.7%	38 5.0%	760 100.0%
Diebstahl	2 .3%	34 4.5%	711 93.7%	12 1.6%	759 100.0%
Einbruch	1 .1%	27 3.6%	722 95.3%	8 1.1%	758 100.0%
Gewalt in der Familie	17 2.2%	246 32.4%	372 48.9%	125 16.4%	760 100.0%
Körperverletzung	3 .4%	81 10.6%	645 84.8%	32 4.2%	761 100.0%
Raubüberfall	4 .5%	25 3.3%	709 93.3%	22 2.9%	760 100.0%
Rauschgifthandel	5 .7%	52 6.8%	567 74.6%	136 17.9%	760 100.0%
Tötungsdelikte	10 1.3%	138 18.2%	513 67.6%	98 12.9%	759 100.0%
Vergewaltigung	10 1.3%	147 19.3%	519 68.3%	84 11.1%	760 100.0%
Vandalismus	4 .5%	34 4.5%	706 92.8%	17 2.2%	761 100.0%
Verst. gegen Umweltschutz	125 16.4%	181 23.8%	403 53.0%	51 6.7%	760 100.0%
Wirtschaftsdelikte	26 3.4%	130 17.2%	476 62.8%	126 16.6%	758 100.0%
Gewalt durch Gruppen	5 .7%	31 4.1%	703 92.6%	20 2.6%	759 100.0%
sex. Mißbrauch v. Kindern	12 1.6%	219 28.8%	367 48.2%	163 21.4%	761 100.0%
Nennungen insgesamt	2.3%	13.7%	75.0%	9.0%	

Range: abgenommen = stark abgenommen + abgenommen,
zugewonnen = stark zugewonnen + zugewonnen

Vermutete Entwicklung einzelner Straftaten (1990/91)
in den neuen Bundesländern;
Befragung ausschließlich in den neuen Bundesländern
(Repräsentativ- und Zusatzstichprobe, Männer über 60 Jahre, N=592)

C04	abgenommen	gleich geblieben	zugewonnen	weiß nicht	Personen insgesamt
Bestechung u. Korrupt.	15 2.6%	66 11.5%	399 69.6%	93 16.2%	573 100.0%
Betrug	6 1.0%	37 6.5%	496 86.6%	34 5.9%	573 100.0%
Diebstahl	2 .3%	24 4.2%	534 93.4%	12 2.1%	572 100.0%
Einbruch	1 .2%	23 4.0%	538 94.1%	10 1.7%	572 100.0%
Gewalt in der Familie	13 2.3%	182 31.8%	245 42.8%	133 23.2%	573 100.0%
Körperverletzung	5 .9%	69 12.0%	471 82.2%	28 4.9%	573 100.0%
Raubüberfall	2 .3%	16 2.8%	530 92.5%	25 4.4%	573 100.0%
Rauschgifthandel	6 1.0%	50 8.7%	375 65.4%	142 24.8%	573 100.0%
Tötungsdelikte	8 1.4%	86 15.0%	392 68.5%	86 15.0%	572 100.0%
Vergewaltigung	6 1.0%	117 20.4%	355 62.0%	95 16.6%	573 100.0%
Vandalismus	1 .2%	17 3.0%	534 93.2%	21 3.7%	573 100.0%
Verst. gegen Umweltschutz	70 12.2%	113 19.7%	338 59.0%	52 9.1%	573 100.0%
Wirtschaftsdelikte	16 2.8%	88 15.4%	351 61.5%	116 20.3%	571 100.0%
Gewalt durch Gruppen	0 .0%	17 3.0%	535 93.4%	21 3.7%	573 100.0%
sex. Mißbrauch v. Kindern	5 .9%	135 23.6%	268 46.8%	165 28.8%	573 100.0%
Nennungen insgesamt	1.8%	12.1%	74.1%	12.0%	

Ränge: abgenommen = stark abgenommen + abgenommen,
zugewonnen = stark zugewonnen + zugewonnen

Vermutete Entwicklung einzelner Straftaten (1990/91)
in den neuen Bundesländern;
Befragung ausschließlich in den neuen Bundesländern
(Repräsentativ- und Zusatzstichprobe, Frauen über 60 Jahre, N=843)

C04	abgenommen	gleich geblieben	zugewonnen	weiß nicht	Personen insgesamt
Bestechung u. Korrupt.	24 2.9%	114 14.0%	503 61.7%	174 21.3%	815 100.0%
Betrug	9 1.1%	66 8.1%	677 83.2%	62 7.6%	814 100.0%
Diebstahl	7 .9%	41 5.0%	741 90.9%	26 3.2%	815 100.0%
Einbruch	5 .6%	32 3.9%	755 92.8%	22 2.7%	814 100.0%
Gewalt in der Familie	16 2.0%	233 28.6%	348 42.7%	218 26.7%	815 100.0%
Körperverletzung	5 .6%	88 10.8%	667 81.8%	55 6.7%	815 100.0%
Raubüberfall	5 .6%	25 3.1%	746 91.8%	37 4.6%	813 100.0%
Rauschgifthandel	6 .7%	61 7.5%	565 69.3%	183 22.5%	815 100.0%
Tötungsdelikte	13 1.6%	122 15.0%	539 66.2%	140 17.2%	814 100.0%
Vergewaltigung	8 1.0%	172 21.2%	488 60.1%	144 17.7%	812 100.0%
Vandalismus	9 1.1%	37 4.5%	749 91.9%	20 2.5%	815 100.0%
Verst. gegen Umweltschutz	86 10.6%	158 19.4%	467 57.4%	103 12.7%	814 100.0%
Wirtschaftsdelikte	20 2.5%	98 12.0%	500 61.4%	196 24.1%	814 100.0%
Gewalt durch Gruppen	10 1.2%	46 5.6%	721 88.5%	38 4.7%	815 100.0%
sex. Mißbrauch v. Kindern	12 1.5%	183 22.5%	367 45.1%	251 30.9%	813 100.0%
Nennungen insgesamt	1.9%	12.1%	72.3%	13.7%	

Ränge: abgenommen = stark abgenommen + abgenommen,
zugewonnen = stark zugewonnen + zugewonnen